



idenea
ergonomie

Idénéa Ergonomie
30 chemin du Vieux Chêne
38240 MEYLAN

www.idenea.fr

DOSSIER DE PRESSE

CONTACT PRESSE :

Valeur D'image - Agence de Relations Publiques
155/157, Cours Berriat – 38028 GRENOBLE CEDEX 1

Solenn PETITJEAN

Téléphone : 04 76 70 93 54 – 06 24 75 20 82

Mail : s.petitjean@valeurimage.com

SOMMAIRE

Introduction : L'ergonomie, c'est quoi ? 3

- ⇒ Champs d'intervention de l'ergonomie
- ⇒ Améliorer les conditions de travail : un enjeu d'avenir pour les organisations
- ⇒ L'utilisateur au centre de la démarche d'innovation

IDÉNÉA : Historique et présentation de la structure 4

- ⇒ Panorama de l'ergonomie en France
- ⇒ Valoriser et mieux faire comprendre l'ergonomie auprès des professionnels et du grand public
- ⇒ L'équipe

Domaines d'interventions..... 6

- ⇒ Ergonomie, conditions de travail et prévention des risques
- ⇒ Ergonomie Produits et Tests Utilisateur
- ⇒ Interface Homme/Machine et systèmes informatisés
- ⇒ Architecture & Aménagement
- ⇒ Formations et Sensibilisations
- ⇒ Accessibilité et Handicap

En savoir plus 12

- ⇒ IDÉNÉA en chiffres
- ⇒ Pour en savoir plus sur l'Ergonomie

INTRODUCTION: L'ERGONOMIE, C'EST QUOI?

Champs d'intervention de l'ergonomie

Bien trop souvent, l'ergonomie se résume dans l'esprit collectif à l'adaptation d'un produit à son utilisation finale. Or, le champ d'intervention des ergonomes est bien plus vaste, puisque **l'ergonome s'attache à la prise en compte du travail, aux conditions d'utilisation des bâtiments et des produits**. Une question qui devient incontournable et suscite le débat.

Dans un contexte économique où la performance des entreprises et la productivité sont plus que jamais au cœur des préoccupations des décideurs, où la compétition acharnée pousse chacun à trouver le produit qui remportera tous les suffrages, l'ergonomie gagnera forcément à être mieux connue dans toutes ses dimensions.

Stress au travail, TMS, maladies professionnelles... Autant de points qui font l'actualité et qui pénalisent les salariés mais également les entreprises constamment soumises à un enjeu de productivité et de rentabilité. **Le rôle du conseil en ergonomie est de s'attaquer aux causes profondes du mal-être au travail, et de rétablir un fonctionnement des organisations conforme aux capacités humaines**

Améliorer les conditions de travail: un enjeu d'avenir pour les organisations

Née en France des préoccupations des militants et syndicalistes dans les années 60, l'ergonomie vise à repositionner l'homme au centre de la sphère travail, pour une autre idée du progrès, ce qui est de plus en plus actuel.

L'amélioration des conditions de travail passe par des locaux de travail pensés en fonction des besoins humains, une organisation du travail adaptée et des postes de travail dont la conception permet la mise en œuvre des missions souhaitées...

Envisager les conditions de travail comme condition de performance économique et sociale pour les entreprises, tel est l'enjeu de l'ergonomie. Mais attention : il ne s'agit pas de proposer des services de confort aux salariés ou un cadre de travail esthétique et agréable. Il s'agit véritablement de comprendre tout ce qui peut, depuis les outils utilisés jusqu'à la production en passant par les processus, contrarier les capacités et aptitudes naturelles de l'homme, qu'elles soient physiques ou psychologiques.

Dans les années à venir, l'ergonomie jouera un rôle de plus en plus important auprès des entreprises pour les aider à répondre à une problématique majeure : l'allongement de la vie au travail. Il faudra là encore repenser les conditions de travail pour permettre aux salariés de rester plus longtemps dans l'entreprise.

L'utilisateur au centre de la démarche d'innovation

A l'heure du « tout innovant », l'ergonomie est le moyen de créer des produits plus en phase avec les attentes naturelles des utilisateurs. On parlera sur ce point précis d'ergonomie d'usage. Mais **il ne faut pas confondre ergonomie et design**. Au contraire, les ergonomes sont souvent sollicités pour intervenir aux côtés des designers afin d'adapter les objets qu'ils imaginent aux personnes qui en feront l'usage.

La coopération porte alors sur la définition du profil des utilisateurs. Designer et ergonome étudient ensemble les fonctionnalités des produits, l'intérêt des services délivrés aux utilisateurs et leur degré d'adaptation aux capacités de ces mêmes utilisateurs.

L'ergonome étudie, en situation réelle, la façon dont les produits sont utilisés et identifie les axes d'amélioration et d'innovation.

IDÉNÉA : HISTORIQUE ET PRÉSENTATION DE LA STRUCTURE

Panorama de l'ergonomie en France

En France, les conseils en ergonomie en France étaient jusqu'en 2000 majoritairement indépendants. Il existe encore peu d'entités généralistes sur le marché.

La naissance d'IDÉNÉA correspond au développement, dans la profession, d'entités de taille plus conséquente (5-7 personnes). Au niveau national, on estime à 450 le nombre de consultants ergonomes indépendants ou en agence.

La profession est sanctionnée par un diplôme de Bac + 5 (voir en fin de dossier – présentation de tous les syndicats, associations, certifications de la profession). Il existe une dizaine de Masters en France préparant à ce métier.

Les ergonomes travaillent en collaboration avec :

- Le Ministère du Travail, L'inspection du travail, les médecins du travail
- Les 22 associations ARACT régionales
- Les CARSAT et les MSA en département comme au national
- Les concepteurs et bureaux d'études pour le développement de produits et de projets
- Les services RH, les méthodes, les managers pour tout ce qui touche à l'organisation du travail, à la reconnaissance des métiers et des qualifications et à la question du stress et de la santé au travail.

L'ergonomie est représentée par des organismes comme la SELF, le SNCE, et l'IEA. Ces instances sont décrites précisément fin de dossier.

Elle bénéficie également d'une certification d'Ergonome Européen animée par 20 des 27 pays de l'union.

On estime la communauté d'intérêt à **3500 personnes**.

IDÉNÉA : passion et implication !

IDÉNÉA est née en Juin 2000 de la volonté de ses fondateurs, Damien HUYGHE et Stéphane DENIS, d'exercer leur métier de conseil en ergonomie au sein d'une agence généraliste, capable d'intervenir sur l'ensemble des problématiques qui relèvent du champ de l'ergonomie.

Après 6 ans passés chacun dans le conseil en ergonomie, ces deux passionnés décident de monter une entité qui leur ressemble, et qui surtout, véhiculera une vision moderne de l'ergonomie auprès des entreprises et des collectivités, et leur permettra d'envisager l'ergonomie comme source de progrès.

L'atout d'IDÉNÉA en tant qu'agence généraliste, est avant tout sa capacité à mettre les expertises combinées de chacun des collaborateurs au service de projets souvent complexes, ou qui au fil de la réalisation, appellent à envisager des points de vue nouveaux : on commence par le bâtiment, et on s'aperçoit qu'il faut également trouver des solutions pour la communication interne...

En tant qu'agence d'ergonomie généraliste, IDÉNÉA accompagne les structures dans la mise en œuvre de conditions de travail optimisées, pour une autre idée du progrès.

Valoriser et mieux faire connaître l'ergonomie auprès des professionnels et du grand public :

Au-delà de son activité auprès de ses clients, IDÉNÉA s'implique dans les différents organismes de valorisation de sa profession, comme la SELF (Société d'Ergonomie de Langue Française) ou le SNCE (Syndicat National des Cabinets Conseil en Ergonomie).

Damien HUYGHE et Stéphane DENIS interviennent dans les principales manifestations liées à leur activité et participent à sensibiliser l'opinion sur des sujets tels que la prévention des troubles musculo-squelettiques ou l'accessibilité. Ils entretiennent également des liens étroits avec les plus grands centres de recherche français sur l'ergonomie comme l'Université Bordeaux 2.

Le cabinet Idénéa participe également à la formation des futurs ergonomes mais aussi des jeunes ingénieurs et designers (UTC Compiègne, ECAM, INPG, Licence Design Villefontaine...)

Note: Un panorama complet vous est fourni en fin de dossier.

Idénéa est agréé par le Ministère de la recherche pour les années 2010,2011,2012, en tant qu'organisme pouvant réaliser des travaux de R&D éligibles au CREDIT d'IMPOT RECHERCHE.

Idénéa s'est vu renouvelé pour 2011 l'agrément « Expert CHSCT » (Comité d'hygiène et de sécurité et des conditions de travail) par le Ministère du Travail.

Les CHSCT peuvent faire appel aux services d'Idénéa dans divers domaines : santé, sécurité au travail et organisation du travail et de la production.

Idénéa est actuellement un acteur reconnu accompagnant les entreprises et les organisations dans l'amélioration des conditions de travail.

L'EQUIPE

Bénédicte Lainé
Ergonome

Stéphane Denis,
Ergonome
Directeur associé

Julie Asty
Ergonome associée

Laure Guillot & Solène Maillot
Ergonomes Associées



Loren Berthet & Caroline Jaymond
Assistantes de Direction
Chargées de Communication

David Ruffier-Monet
Ergonome

Damien Huyghe
Ergonome
Directeur Associé

⇒ **Damien HUYGHE, Stéphane DENIS, Julie ASTY et Solène MAILLOT** sont titulaires du titre d'Ergonome Européen en exercice (Eur.Erg™)

⇒ **Idénéa ergonomie**
Organisme de formation affilié sous le numéro 82 38 03002 38

⇒ **Idénéa ergonomie**
est habilitée par la CRAM Rhône-Alpes comme Intervenant pour la Prévention des Risques Professionnels (IPRP)

⇒ **Idénéa ergonomie**
est habilitée par la Préfecture Rhône-Alpes à dispenser la formation au bénéfice des membres du CHSCT

⇒ **Idénéa ergonomie**
est agréée par le Ministère du Travail en tant qu'expert CHSCT pour accompagner les entreprises dans le domaine de la santé, de l'organisation du travail et de la production.

⇒ **Idénéa ergonomie**
est agréé par le Ministère de la recherche et de l'enseignement supérieur en tant qu'Organisme Crédit d'Impôt Recherche

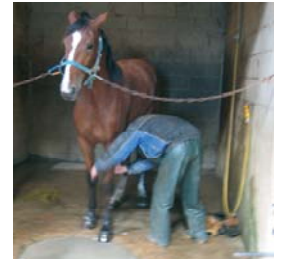
DOMAINES D'INTERVENTION

ERGONOMIE, CONDITIONS DE TRAVAIL et PREVENTION DES RISQUES

Ces domaines d'intervention sont le cœur de l'ergonomie française et représentent une grande part des projets gérés par IDÉNÉA.

Les organisations doivent s'adapter rapidement, et les changements induits ont des répercussions sur les conditions de travail et la santé des salariés. IDÉNÉA intervient dans les organisations en observant le travail en conditions réelles, en intégrant le point de vue des différents acteurs de l'entreprise dans le but de pouvoir anticiper ces changements et faire en sorte de souligner les points forts et réduire les points faibles de l'entreprise.

Il s'agit aujourd'hui de prendre en compte le stress au travail ou les nuisances à la santé comme des facteurs de sous-performance des entreprises : baisse de valeur ajoutée, turn-over, absentéisme, défauts de fabrication...



Autant d'effets qui découlent directement d'un manque de prise en compte de l'activité au sein des organisations. L'ergonomie est une voie pour la convergence des intérêts des entreprises et des salariés.

Références IDÉNÉA dans l'amélioration des conditions de travail :

OXYLANE : Amélioration des conditions de travail sur les process d'injection logistique

COCHONOU : Etude ergonomique sur les lignes de conditionnement et ensachage

Bouygues Ile de France : **Etude ergonomie pour la diminution de la pénibilité** sur chantier et pour l'optimisation des manutentions en Gros œuvre et second œuvre.

Justin Bridoux/démarche TMS : Diagnostic ergonomique sur le hachage
Formation / sensibilisation ergonomie et TMS pour les chefs d'équipe

Références IDÉNÉA dans le champ de la prévention des risques

MAISON DES ENFANTS DE LA DROME : promotion de la santé et de la sécurité au travail pour une équipe de personnel soignant entièrement dédiée à l'éducation des enfants et bébés en situations sociales difficiles (abandons, placements, etc)

PEA CRITT/ISARA : Etude ergonomique des conditions de travail et de la dimension causale des TMS (en vue de mettre en place une prévention) dans un réseau de 5 entreprises rhône-alpines du secteur agro-alimentaire

CRAM Bouverie : Étude sur la modification des conditions de travail et **mise en place d'un guide d'autodiagnostic en bouverie porcherie**

ERGONOMIE PRODUITS et TESTS UTILISATEURS

Le succès d'un produit repose pour une bonne part sur sa simplicité d'utilisation. La « prise en main intuitive » devient un argument des plus convaincants pour le client potentiel. L'expression elle-même réfère à l'objectif de l'ergonomie : **positionner l'utilisateur au centre de la démarche de conception**. Tenir compte de l'utilisateur, de ses dispositions naturelles et de ses attentes permet de mettre au point des produits qui trouvent naturellement leur place dans le quotidien des gens.

IDÉNÉA intervient à toutes les étapes clés de la genèse du produit. Analyse d'usage des produits, simulation d'utilisation du futur produit, identification du type d'utilisateur concerné et de ses attentes, permettent d'orienter les choix de conception et l'émergence de nouvelles solutions.

L'intervention d'IDÉNÉA englobe également la prise en compte des services associés au futur produit, et au-delà même, l'agence, grâce à son caractère généraliste, prévoit les éventuels points de blocage dans la production ou dans les conditions de travail à l'étape de la fabrication.



IDÉNÉA ne se substitue pas aux designers ni au marketeurs mais les accompagne sur les aspects précis de leur métier, pour optimiser le travail de création et faciliter la concrétisation de cet investissement.

Références IDÉNÉA dans le domaine du produit :

MAPED : Etude ergonomie et usage pour des agrafeuses et des perforateurs

MAPED : Etude ergonomie et usage pour des stylos, des taille-crayons gommes, et des ciseaux enfants et adultes

LRP Restauration collective : Etude ergonomique pour la création d'un système de livraison de plateaux-repas

HP : E-Pc tests en situation et études en vue de la sortie de la V2 de ce produit phare de la marque.

BioMérieux : conception d'un nouveau produit pour l'analyse médicale de la qualification ergonomique jusqu'à l'étude du packaging et des conditions de travail en production.

Atral SA : travail sur un portail de villa : pictogramme, icônes et touches de fonction

TESTS UTILISATEURS



Le test utilisateur permet de soumettre un concept à son futur usage et d'analyser les réactions qu'il entraîne. Là encore, l'utilisateur est repositionné au cœur du processus de développement. Ces tests, répondant à une méthodologie précise permettent aux concepteurs une meilleure identification des points forts/points faibles de leur produit.

IDÉNÉA intervient sur l'ensemble du processus, depuis la délimitation du cadre du test jusqu'à l'analyse des résultats en passant par le recrutement des testeurs.

Cette démarche, si elle est avant tout utile pour le développement du produit en lui-même, permet de récolter de précieux éléments pour mettre au point la future communication externe, et les notices d'usage.

Références projet d'IDÉNÉA dans le domaine tests utilisateurs :

JAY ELECTRONIQUE : Test interface de barrière de sécurité optique pour machines

SCHNEIDER ELECTRIC : Tests utilisateurs pour adaptation de la gamme Canalis aux attentes clients

HP : tests micro-ordinateurs pour l'utilisation des particuliers

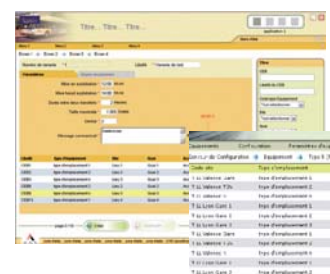
INTERFACE HOMME MACHINE et SYSTEMES INFORMATISÉS

Lier conception et utilisation, déploiement de systèmes d'information

Dans le cadre d'une intervention interface homme machine, le conseil apporté par IDÉNÉA vise essentiellement à **adapter la conception d'un logiciel ou d'un site web à l'utilisation qui en sera faite**. Il s'agit pour l'utilisateur de bénéficier d'un environnement simple, convivial et pratique, qui lui permettra une prise en main rapide et un apprentissage facilité.

IDÉNÉA réalise également du conseil au déploiement de systèmes d'information pour étudier les conditions de mise en place de nouveaux logiciels et limiter le phénomène de résistance au changement.

Dans le cas particulier d'un site web, l'optimisation de l'ergonomie du site permet une navigation facile et très intuitive pour les internautes. Un atout majeur pour les entreprises et collectivités à l'heure du tout numérique. Alors qu'Internet est devenu un passage obligé, susciter l'intérêt des internautes est un incontournable.



Références projet d'IDÉNÉA dans le domaine interface homme machine :

EDF SDIN : Participation depuis trois ans à la rénovation du Système d'information du Nucléaire, 18 000 utilisateurs concernés, 62 métiers, aide au choix de la solution retenue, assistance sur la construction des scénarios et processus, suivi du déploiement des sites pilote

EDF / Hydraulique : Participation à la revue des écrans et de l'application RENOUVEAU (écrans de contrôles des centrales hydroélectriques) dans le cadre de la création des nouveaux centres de régulation régionaux

INRIA/GRAVIT : Participation à une recherche sur l'interaction 3D, élaboration d'un protocole de tests ergonomiques pour accompagner la création d'un système de « hand-navigator »

France 24 / Dagobert Multimédia : Travail sur l'ergonomie du site web de France 24, travail d'identification des utilisateurs, profils et scénarios, adaptation des contenus et mise en forme

Ascom : travail sur l'interface d'un logiciel de gestion des billetteries

Schneider Electric : travail sur les sites métiers du groupe

Essilor : aide à la conception d'une machine de test pour les verres

ARCHITECTURE & AMENAGEMENT

Dans le domaine de l'architecture, la mission D'IDÉNÉA est large, depuis la conception des bâtiments, jusqu'à parfois l'optimisation de la phase d'emménagement des salariés. **Il s'agit d'optimiser les conditions d'utilisation du bâtiment.** Cela passe par une étude approfondie de la destination finale des locaux en amont du projet aux côtés des concepteurs et architectes en s'attachant aux aspects suivants :

- Conditions de travail
- **Qualité de vie dans le bâtiment** : chauffage, climatisation, aménagement de l'espace de travail,
- **Gestion des locaux facilitée au quotidien** : accueil, flux de visiteurs, passages d'un service à l'autre, livraison, locaux techniques, locaux d'entretien etc...
- **Compréhension du travail réel ou de l'activité de travail des utilisateurs du bâtiment**

Il s'agit d'anticiper et de prévoir tout ce qui pourra contribuer à faire du futur bâtiment un lieu adapté en tous points à sa destination finale. Comment le public sera-t-il accueilli, à quels horaires ? Comment gérer l'accès au bâtiment ? Autant de questions auxquelles le conseil en ergonomie peut apporter une réponse. Cette assistance à la maîtrise d'ouvrage est destinée à replacer là encore l'utilisateur au cœur du système. Il s'agit de faire en sorte que les personnes évoluent dans un environnement adapté, et non pas qu'elles s'adaptent à des contraintes d'espace, ce qui fatalement induit un inconfort au quotidien, voire un stress au travail qui nuit à la performance attendue.



Autre préoccupation majeure qui anime actuellement les organisations dans l'adaptation des bâtiments : l'accessibilité. La Loi du 11 février 2005 pour l'égalité des droits et des chances, la participation et la citoyenneté des personnes handicapées, a fixé le cadre pour faciliter l'usage de tous les bâtiments aux personnes handicapées et à mobilité réduite. IDÉNÉA intervient dans cette optique, en intégrant directement cette préoccupation dès la conception du projet aux côtés des architectes, où aux côtés des organisations pour adapter le bâti existant.

Références IDÉNÉA dans le domaine de l'architecture :

Mairie d'Echirolles : Assistance à la maîtrise d'ouvrage sur la conception du nouvel hôtel ville, suivi et préparation du déménagement des services.

ESRF Grenoble : Accompagnement de la conception de 1700 m² de nouveaux bâtiments

Chambre des Métiers et de l'Artisanat de Grenoble : Analyse du fonctionnement, co-rédaction du programme du Nouveau Bâtiment, participation au jury du choix de l'architecte

Musée du Louvre : retenus à concourir avec Wilmotte et associés pour la refonte de l'accueil de la pyramide du Louvre : phase concours, 2011.

Références IDÉNÉA dans le domaine de l'aménagement et du ré-aménagement :

Laboratoires PIERRE FABRE : Accompagnement ergonomique de l'agrandissement du site et prise en compte de toutes les contraintes des activités de travail – Agrandissement des locaux (17 000 m²)

L'ATELIER DE RELIURE, Grenoble : Propositions de réaménagement du local avec suivi des modifications

BANQUE POPULAIRE RHONE ALPES à Meylan : mise en place/déménagement de la nouvelle plate forme téléphonique commerciale

POUPONNIERE DU DEPARTEMENT DE LA DROME : étude ergonomique visant à une meilleure utilisation des espaces et à l'amélioration des conditions de travail

SAMU 38 : Hopital de la Tronche (38) : réaménagement de la salle de régulation du Centre 15

CANAL + / I-tele : Étude et aménagement des camions de régie

CARREFOUR ECHIROLLES : Optimisation des caisses rapides

EUROFLOAT/SAINT GOBAIN : Etude et optimisation d'une salle de contrôle

GROUPAMA RHONE-ALPES : Etude du mobilier et de l'aménagement à l'occasion de la rénovation du siège social.

FORMATIONS & SENSIBILISATIONS

Fidèle à leur vision métier et à la volonté de promouvoir l'ergonomie dans toutes ses dimensions, l'équipe d'IDÉNÉA vont au-delà du conseil, et n'hésite pas à vulgariser leur discipline. C'est la raison pour laquelle IDÉNÉA a mis au point des cursus de formation, pour mieux sensibiliser ses clients potentiels et pérenniser le bénéfice amené par l'intervention chez ses clients actuels.

L'ergonomie concernant de nombreuses personnes dans l'entreprise, IDÉNÉA travaille sur des projets de formation sur mesure, adaptés à chaque vision métier. En effet, les problématiques rencontrées par un responsable du CHSCT ne seront pas les mêmes que celle d'un responsable produit ou d'un membre du département des méthodes ! En tant qu'agence généraliste, IDÉNÉA peut parfaitement adapter le contenu du stage aux différents publics adressés.



La perception de l'ergonomie évolue peu à peu, et des entreprises reconnues franchissent le pas en envisageant cette discipline comme une source de progrès. C'est ainsi par exemple que Soitec a choisi IDÉNÉA pour former ses cadres dirigeants et ses nouveaux collaborateurs à la prise en compte de repères clé pour les conditions de travail. Il ne s'agit pas simplement de rendre l'environnement de travail plus attrayant ou de proposer une ambiance sympathique : il s'agit avant tout d'éradiquer ou de supprimer les causes de stress au travail à la racine, ce qui profite forcément aux performances globales de l'entreprise. Une conception que de plus en plus de grandes entreprises, de cadres et de

dirigeants partagent.

Références IDÉNÉA dans la formation et la sensibilisation :

LABORATOIRES PIERRE FABRE : Formation à la prévention des Troubles Musculo-Squelettiques

Groupe RENAULT TRUCKS : Formation aux concepts ergonomiques

JUSTIN BRIDOUX : Formation / sensibilisation ergonomie et TMS pour les chefs d'équipe - Sensibilisation et action avec le CHSCT

SOITEC : Sensibilisation à l'ergonomie pour la production, l'encadrement et les nouveaux entrants

AFPA – Formation CAT : Donner aux chefs d'ateliers les clés pour envisager une situation de travail et optimiser les conditions de travail dans l'atelier.

En cours en 2011 : Formation à la prévention des TMS dans le secteur agro-alimentaire en Rhône Alpes (action collective)

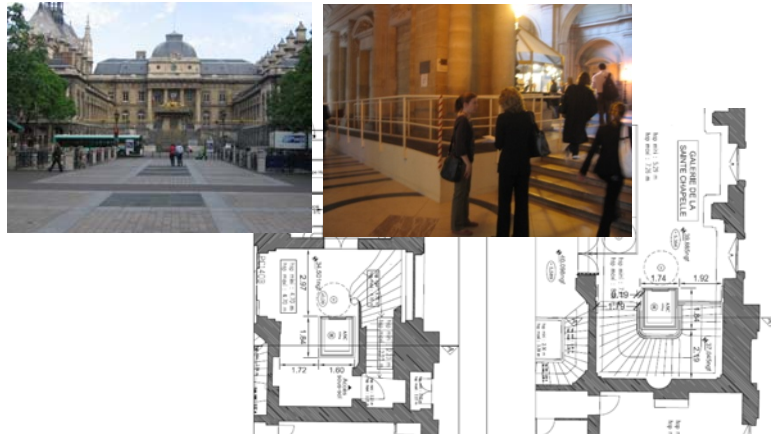
ACCESSIBILITE et HANDICAP

La Loi de 2005 pour l'égalité des droits et des chances, la participation et la citoyenneté des personnes handicapées impose de concevoir tous les bâtiments, espaces publics et professionnels de façon à ce qu'ils soient accessibles à tous. La mise en place des mesures prévues par cette Loi, prévu sur 4 ans (entre 2011 et 2015), fait émerger de nombreux projets au sein des entreprises et des collectivités. Si la thématique du handicap n'est pas nouvelle pour les ergonomes, l'accessibilité devient une activité très importante pour IDÉNÉA, qui compte déjà des références majeures dans ce secteur au niveau national.

Mise en accessibilité de la Cour d'Appel de Paris :

Modification des accès principaux pour le public à la Salle des Pas Perdus de la 1^{ère} Chambre de la Cour d'Appel

Revue du cheminement global et de l'accessibilité pour les deux entrées principales



Références IDÉNÉA dans le domaine de l'accessibilité et du handicap :

MAIRIE DE REVEL – Isère : Etude accessibilité de la collectivité

MAIRIE DE SERRIS – Marne-la Vallée – Etude accessibilité

STMICROELECTRONICS – Crolles – Etude accessibilité et signalétique du site industriel

BANQUE POPULAIRE Grenoble et Région Rhone Alpes : réalisation de 13 aménagement de postes en deux ans pour le maintien dans l'emploi- situations de handicap

CEMAGREF Grenoble : Etude de Poste et maintien dans l'emploi – situation de handicap

SIEMENS – Grenoble : Etude de Poste et maintien dans l'emploi

PALAIS DE JUSTICE DE PARIS

IDÉNÉA en chiffres

- ⇒ Année de création : 2000 – 11 ans d'intervention au cœur des entreprises.
- ⇒ Nombre de collaborateurs : 7 ergonomes + 2 assistantes
- ⇒ Nombre de projets gérés depuis la création de l'agence : 287 projets dans 230 entreprises
- ⇒ CA 2010/2011 : 720 K€

AGREMENTS ET HABILITATIONS

IDÉNÉA Ergonomie est habilitée par le Ministère de l'Enseignement Supérieur et de la recherche en tant qu'organisme exécutant des travaux de recherche et de développement éligibles au CREDIT D'IMPOT RECHERCHE depuis 2011.

IDÉNÉA Ergonomie est habilitée par le Ministère du Travail, de l'Emploi, et de la Santé en qualité d'« expert CHSCT » depuis 2009, à ce titre elle peut accompagner les entreprises dans les domaines de la santé, de l'organisation du travail et de la production.

IDÉNÉA Ergonomie est habilitée par la CRAM Rhône-Alpes comme intervenant pour la Prévention des Risques Professionnels (IPRP) depuis 2005.

IDÉNÉA Ergonomie est habilitée par la Préfecture Rhône-Alpes à dispenser la formation au bénéfice des membres CHSCT depuis 2002.

IDÉNÉA Ergonomie est habilitée par le Ministère de la Recherche en tant qu'Organisme « Crédit d'Impôt Recherche ».

EN SAVOIR PLUS SUR L'ERGONOMIE

A lire

- ⇒ « **Le Travail Humain** », 1933 par Henri LAUGIER et Jean-Maurice LAHY
- ⇒ « **Discours sur l'Organisation du Travail** », Maurice DE MONTMOLLIN, Editions l'harmattan, ISBN : 2-7475-1720-9
- ⇒ « **L'Analyse du travail ; facteur d'économie humaine et de productivité** », Paris, PUF, 1955. André OMBREDANE et Jean-Marie FAVERGE
- ⇒ "**Comprendre le travail pour le transformer : la pratique de l'ergonomie** », Lyon, ANACT, Coll. Outils et Méthodes, par Jacques DURRAFOURG, François DANIELLOU, François GUERIN, Antoine LAVIGNE, A. KERQUELEN, Réédition 1997

SUR LE NET

Organisations dont IDÉNÉA est membre :

- ⇒ **SNCE** : Syndicat National des Conseils en Ergonomie : www.ergonomie-snce.fr
- ⇒ **SELF** : Société d'Ergonomie de Langue Française : www.ergonomie-self.com
Créée en 1963, cette société se donne la mission de valoriser l'ergonomie dans tous les pays de langue française.
- ⇒ **Université de Bordeaux 2** : Institut de Cognitique : www.u-bordeaux2.fr
Cette unité se consacre à la recherche et à la formation en ergonomie. Elle dispense notamment le Master en Sciences Cognitives et Facteurs Humains filière ergonomie.
- ⇒ **ARAVIS** : Agence Rhône-Alpes pour la Valorisation de l'Innovation Sociale Agence (Antenne Régionale du Réseau Anact) : www.aravis.asso.fr
Un réseau d'intervenants mobilisés entre autres sur les Troubles Musculo-Squelettiques et la gestion des âges.

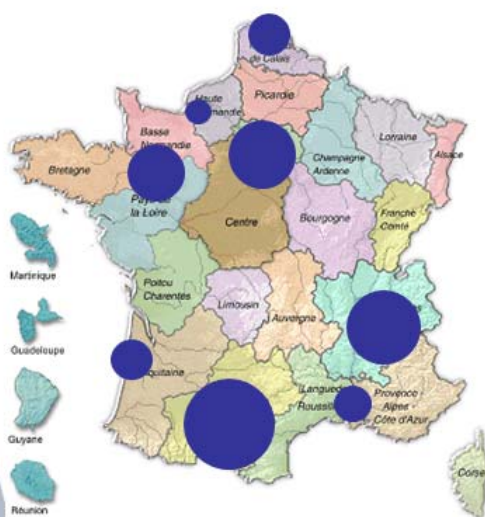
Question : l'ergonomie en France



- **SELF** : créée en 1963, compte aujourd'hui 600 membres et une communauté d'intérêt qui dépasse le millier de personnes. Organise tous les ans un congrès national sur l'ergonomie.
- **ARTEE**: branche française d'instruction pour la commission du titre d'ergonome européen
- **CICF – SNCE** : syndicat des cabinets conseil en ergonomie
- **6 laboratoires de recherches** intégrant environ 50 chercheurs
- **12 MASTER d'ergonomie** formant des ergonomes diplômés, une dizaine de formation qualifiante en ergonomie entre bac et bac+3.
- **Associations**
 - [Resact](#), [Gerra](#), [Acting](#), [Ergonomia](#), [Adéo](#), [Ciné travail](#), [Psy8](#)...

L'ergonomie en Rhône Alpes, en France et en Europe

Question : les ergonomes en France



- **145 cabinets en France regroupant plus 300 consultants**
 - 5 cabinets de 10-15 personnes
 - 40 dans la tranche 4-10 personnes
 - 100 indépendants
- **800 à 900 ergonomes en entreprise :**
 - Airbus, EDF, IRSN, PSA, Renault, Renault Trucks, Michelin, France Télécom, Wadadoo, Bouygues, Alcatel, Décathlon, ADP, CENA, AFPA ...
- **100 à 120 ergonomes** répartis dans les ministères, les collectivités territoriales
- **100 à 120 ergonomes** à l'ANACT, dans les ARACT, à l'INRS, dans les CRAMS et les MSA
- **80 ergonomes** dans les médecines du travail collaborant avec les médecins du travail
- **50 chercheurs** répartis dans **6 laboratoires de recherches**

L'ergonomie en Rhône Alpes, en France et en Europe

Question : Ressources Web ergonomie – Europe et monde



- L'**IEA** (international ergonomics association)
www.iea.cc/



- **La FEES** (fédération des sociétés d'ergonomie européennes)
fees-network.org



- **Le CREE** (centre d'enregistrement des ergonomes européens)
www.eurerg.org



- **L'OIT** (Organisation Internationale du travail) **et le BIT** (bureau International du travail) :
www.ilo.org



- **Eurofond** : La fondation européenne des conditions de vie au travail :
www.eurofound.europa.eu

Idénéa ergonomie
www.idenea.fr

L'ergonomie en Rhône Alpes, en France et en Europe

INFO :

IDÉNÉA met à votre disposition des documents complémentaires pour vos dossiers ergonomie, management, ressources humaines et social, ainsi qu'une large photothèque (plus de 16 000 clichés) illustrant tous les champs d'intervention de l'agence et illustrant les conditions de travail de nombreuses professions.

N'hésitez pas à contacter l'agence Valeur D'image au 04.76.70.93.54